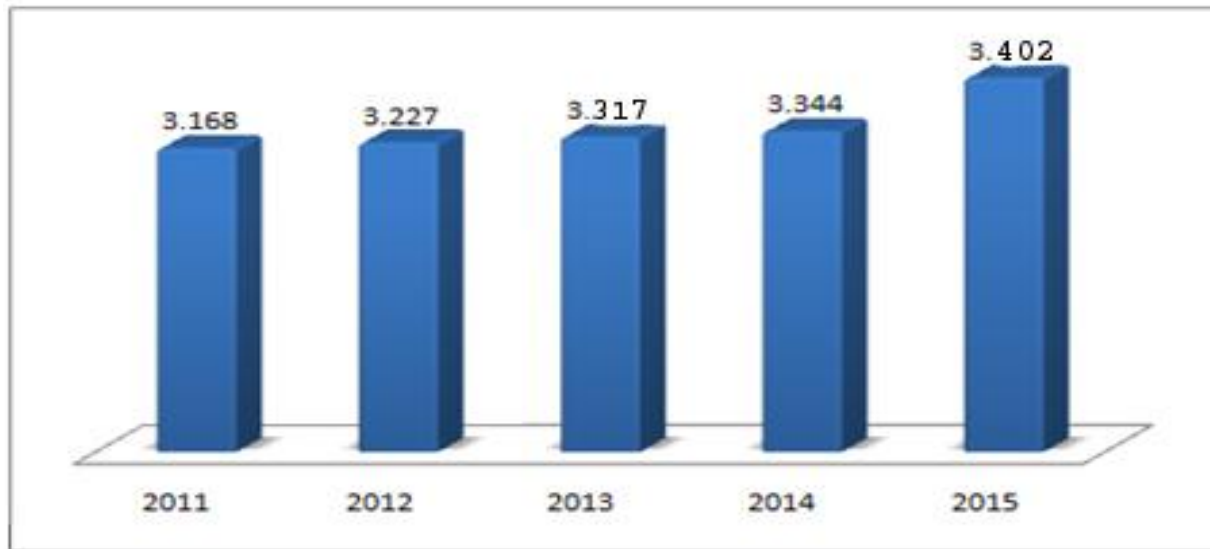


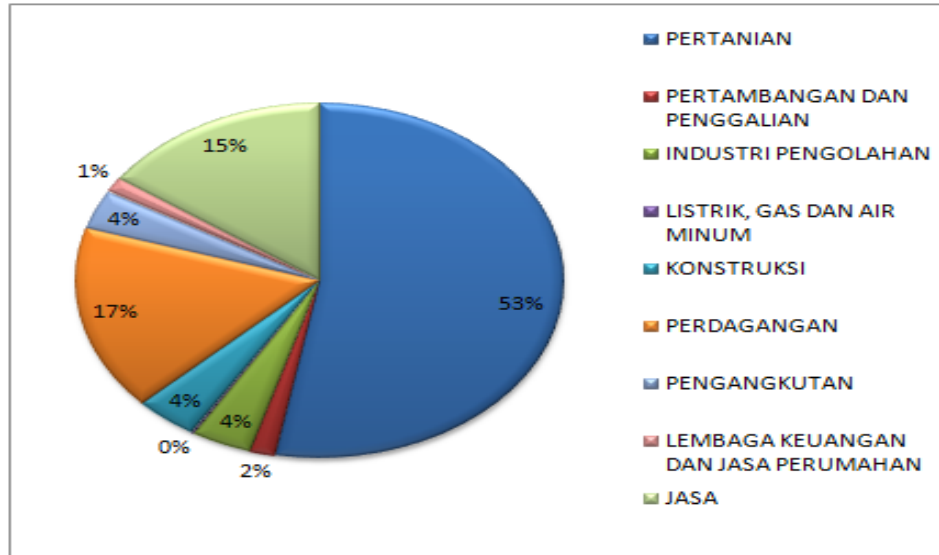
## PERKEMBANGAN PENDUDUK PROVINSI JAMBI



*sumber Data : Buletin Sosial Statistik dan Ekonomi*



## PERSENTASE PEKERJA MENURUT LAPANGAN PEKERJAAN UTAMA



sumber Data : Buletin Sosial Statistik dan Ekonomi



## INDIKATOR KEPENDUDUKAN

NO	URAIAN	SATUAN	TAHUN		
			2013	2014	2015
1	KEPADATAN PENDUDUK	JIWA/KM	66.13	66.67	67.82
2	JUMLAH RUMAH TANGGA	RIBU JUTA	829	833	847
3	ANGKA HARAPAN HIDUP	TAHUN	70.35	70.43	70.56
4	TINGKAT PENGANGGURAN	TAHUN	4.76	5.08	4.39
5	PERSENTASE BEKERJA	TAHUN	95.24	94.92	95.66
6	UMP	(Rp.000)	1300	1500	1710

*Sumber Data : Statistik Daerah*



**JUMLAH PENDUDUK MISKIN DI PROVINSI JAMBI  
TAHUN 2011 - 2015**

No.	Provinsi / Kabupaten / Kota	Jumlah Penduduk Miskin ( 000 )				
		2011	2012	2013	2014	2015
			( Sept )	( Sept )	( Sept )	( Maret )
(1)	(2)	(3)	(4)	(5)	(6)	(7)
1	Kab. Kerinci	18,10	17,90	17,15	17,40	19,15
2	Kab. Merangin	28,40	28,20	33,13	33,90	35,77
3	Kab. Sarolangun	24,80	24,70	28,13	27,83	28,50
4	Kab. Batang Hari	25,60	25,40	26,52	27,09	28,10
5	Kab. Muaro Jambi	18,90	18,80	17,41	17,41	18,32
6	Kab. Tanjung Jabung Timur	26,40	26,20	28,31	28,79	30,18
7	Kab. Tanjung Jabung Barat	32,30	32,10	34,87	35,68	39,10
8	Kab. Tebo	20,00	19,90	21,97	22,48	23,57
9	Kab. Bungo	18,00	17,90	17,35	17,34	19,52
10	Kota Jambi	54,60	54,30	50,09	50,95	55,51
11	Kota Sungai Penuh	3,10	3,10	2,82	2,88	2,98
Provinsi Jambi		<b>251,90</b>	<b>270,20</b>	<b>268,50</b>	<b>281,75</b>	<b>300,71</b>

*Sumber Data : Berita Resmi Statistik*



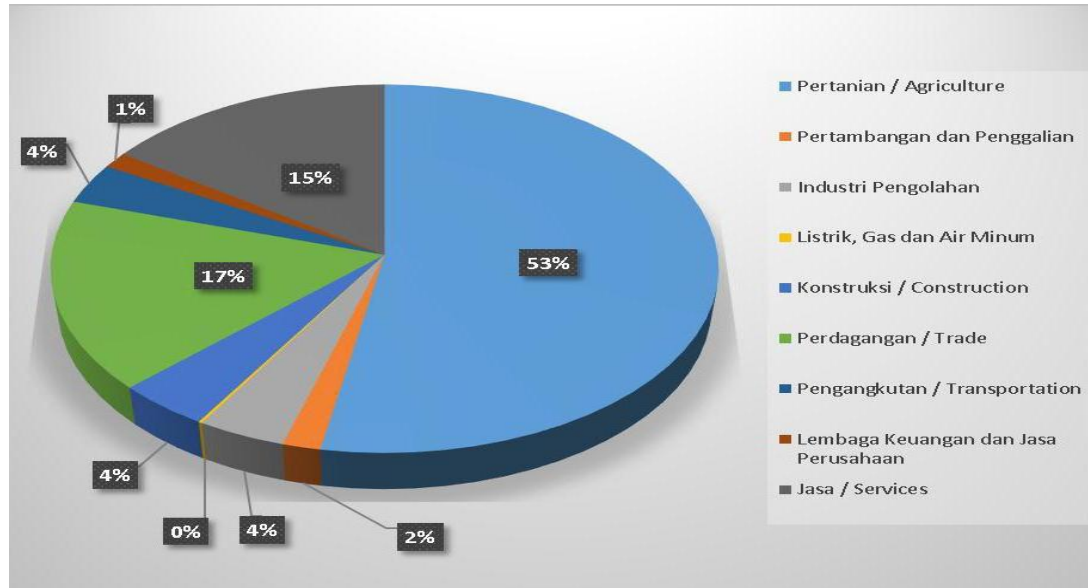
**PENDUDUK BERUMUR 15 TAHUN KEATAS YANG BEKERJA  
MENURUT LAPANGAN USAHA, AGUSTUS 2013-2015**

<b>Lapangan usaha</b>	<b>2013</b>	<b>2014</b>	<b>2015</b>
Pertanian / <i>Agriculture</i>	723.973	736 204	819 545
Pertambangan	26.433	33 853	26 732
Industri Pengolahan	52.552	52 473	61 998
Listrik, Gas dan Air Minum	1.498	4 362	2 394
Konstruksi	59.996	61 806	64 985
Perdagangan	231.451	251 811	261 623
Pengangkutan	52.402	55 521	55 030
Lembaga Keuangan	22.300	25 439	21 314
Jasa / Services	211.866	269 569	236 782
<b>JUMLAH TOTAL</b>	<b>1.382.471</b>	<b>1.491.038</b>	<b>1.550.403</b>

*Sumber Data : BPS Provinsi Jambi*



## GRAFIK PERESENTASE PENDUDUK BERUMUR 15 TAHUN KEATAS YANG BEKERJA MENURUT LAPANGAN



Sumber Data : BPS (hasil olahan)



**PERSENTASE PENDUDUK BERUMUR 15 TAHUN KE ATAS MENURUT  
KABUPATEN/KOTA DAN IJAZAH TERTINGGI YANG DIMILIKI DI PROVINSI  
JAMBI TAHUN 2015**

Kabupaten/ Kota	Tidak Punya Ijazah	SD/MI	SMP/MT	SMA/MA	SMK	Paket c	D1/D2	D III	S1/ DIV	S2/S3
Kerinci	24.89	21.96	19.38	19.14	3	1.18	0.64	1.9	7.65	0.26
Merangin	17.96	38.42	20.43	13.45	4.06	0.38	0.41	1.24	3.51	0.13
Sarolangun	22.02	32.52	22.06	15.31	2.52	0.16	0.61	1.03	3.69	0.07
Batang Hari	24.42	27.01	24.22	15.26	2.94	0.39	0.62	0.82	3.85	0.46
Muaro Jambi	10.09	36.44	25.59	18.08	3.8	0.42	0.85	1.41	3.21	0.1
Tanjab Timur	27.41	34.84	18.79	12.33	1.03	0.42	0.21	1.49	3.38	0.09
Tanjab Barat	20.13	31.83	24.28	15.76	2.33	0.09	0.84	0.62	4.12	0



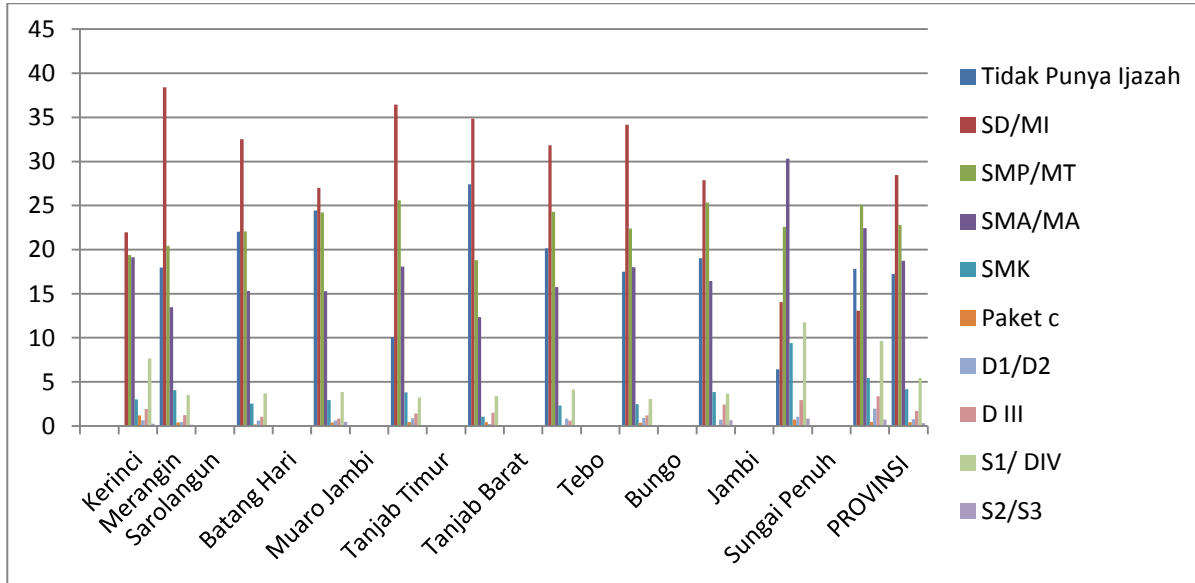
Kabupaten/ Kota	Tidak Punya Ijazah	SD/MI	SMP/MT	SMA/MA	SMK	Paket c	D1/D2	D III	S1/ DIV	S2/S3
Tebo	17.49	34.17	22.38	17.99	2.46	0.36	0.89	1.18	3.03	0.05
Bungo	19.01	27.89	25.32	16.44	3.83	0.07	0.72	2.44	3.65	0.63
Jambi	6.41	14.04	22.57	30.31	9.39	0.72	1.06	2.92	11.76	0.82
Sungai Penuh	17.82	13.06	25.08	22.43	5.44	0.47	1.94	3.38	9.66	0.72

*Sumber Data : Statistik Pendidikan Provinsi Jambi*





## GARFIK PERSENTASE PENDUDUK BERUMUR 15 TAHUN KE ATAS MENURUT KABUPATEN/KOTA DAN IJAZAH TERTINGGI YANG DIMILIKI DI PROVINSI JAMBI TAHUN 2015



Sumber Data: Statistik-Pendidikan-Provinsi Jambi



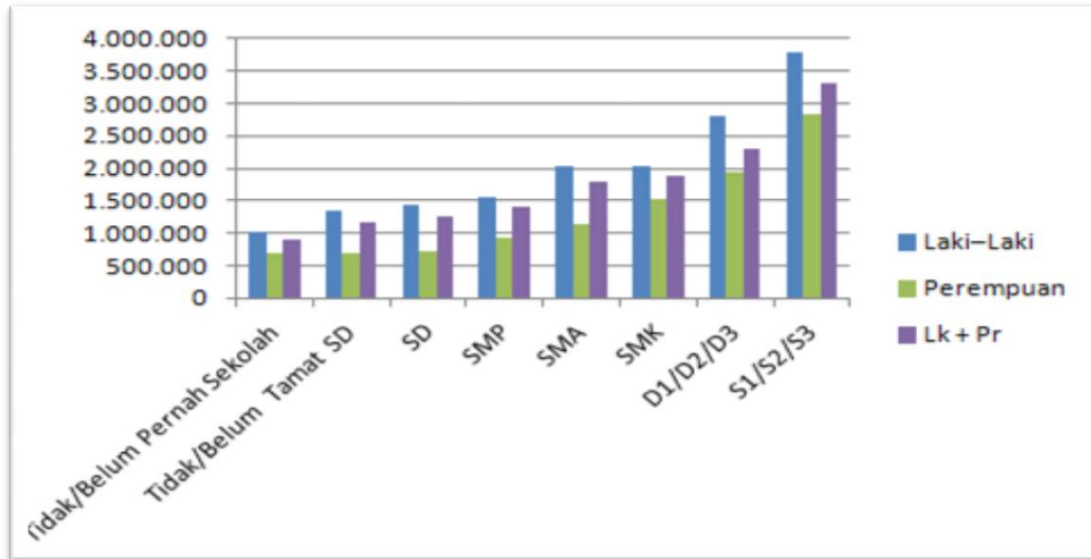
**RATA – RATA UPAH / GAJI PENDAPATAN PEKERJA SEBULAN  
MENURUT PENDIDIKAN DAN JENIS KELAMIN DI PROVINSI JAMBI  
TAHUN 2015 (RUPIAH)**

<b>Pendidikan</b>	<b>Laki–Laki</b>	<b>Perempuan</b>	<b>Lk + Pr</b>
(1)	(2)	(3)	(4)
Tidak/Belum Pernah Sekolah	1.033.765	683.966	892.551
Tidak/Belum Tamat SD	1.337.707	691.305	1.171.084
SD	1.437.962	723.671	1.248.463
SMP	1.543.473	922.738	1.420.285
SMA	2.024.470	1.138.873	1.803.217
SMK	2.038.687	1.539.979	1.896.006
D1/D2/D3	2.815.207	1.938.659	2.295.399
S1/S2/S3	3.772.852	2.848.940	3.308.912
<b>Total</b>	<b>1.922.907</b>	<b>1.528.780</b>	<b>1.803.762</b>

*Sumber Data : BPS (hasil olahan)*



**RATA - RATA UPAH / GAJI PENDAPATAN PEKERJA SEBULAN MENURUT PENDIDIKAN DAN JENIS KELAMIN DI PROVINSI JAMBI TAHUN 2015 (RUPIAH)**



Sumber Data : BPS (hasil olahan)



**INDEKS PEMBANGUNAN MANUSIA (IPM) MENURUT KABUPATEN/KOTA  
DI PROVINSI JAMBI TAHUN 2010 - 2015**

Prov/Kab/Kota	IPM					
	2010	2011	2012	2013	2014	2015
Kerinci	65.16	65.85	66.71	67.49	67.96	68.89
Merangin	63.85	64.4	65.31	65.82	66.21	69.55
Sarolangun	64.64	65.2	66.16	67.13	67.67	68.69
Batanghari	65.67	66.32	66.97	67.24	67.68	68.89
Muara Jambi	62.84	63.39	64.17	65.14	65.71	67.40
TanjungJabungTimur	57.21	57.77	58.63	59.41	59.88	68.10
TanjungJabung Barat	61.49	61.98	62.86	63.54	64.04	68.05
Tebo	63.62	64.45	65.23	65.91	66.63	66.66
Bungo	66.28	66.7	67.2	67.54	67.93	61.12
Kota Jambi	72.23	72.96	73.78	74.21	74.86	65.03
Kota Sungai Penuh	69.91	70.55	71.23	72.09	72.48	67.29
<b>JAMBI</b>	<b>65.39</b>	<b>66.14</b>	<b>66.94</b>	<b>67.76</b>	<b>68.24</b>	<b>68.69</b>

*Sumber Data : BPS (hasil olahan)*



## ANGKA HARAPAN HIDUP MENURUT KABUPATEN/KOTA DI PROVINSI JAMBI TAHUN 2010 - 2015

PROVINSI/KAB/KOTA	ANGKA HARAPAN HIDUP (TAHUN)					
	2010	2011	2012	2013	2014	2015
KERINCI	68,75	68,89	69,02	69,14	69,20	71.6
MERANGIN	70,87	70,89	70,90	70,91	70,92	70.0
SAROLANGUN	68,61	68,64	68,65	68,66	68,67	69.4
BATANGHARI	69,51	69,56	69,60	69,63	69,65	72.8
MUARA JAMBI	70,6	70,64	70,67	70,70	70,71	72.0
TANJUNG JABUNG TIMUR	64,76	64,93	65,10	65,25	65,33	66.8
TANJUNG JABUNG BARAT	67,44	67,45	67,46	67,46	67,46	68.4
TEBO	69,63	69,64	69,65	69,65	69,65	71.6
BUNGO	66,61	66,64	66,68	66,67	66,68	71.5
KOTA JAMBI	72,25	72,27	72,30	72,29	72,31	72.8
KOTA SUNGAI PENUH	71,35	71,40	71,49	71,45	71,51	72.0
<b>JAMBI</b>	<b>69,89</b>	<b>70,04</b>	<b>70,35</b>	<b>70,35</b>	<b>70,43</b>	<b>70.8</b>

*Sumber data :BuletinSosial Statistik dan Ekonomi*



## ANGKA RATA-RATA LAMA SEKOLAH MENURUT KABUPATEN/KOTA PROVINSI JAMBI TAHUN 2011 - 2015

PROVINSI/KAB/KOTA	ANGKA RATA-RATA LAMA SEKOLAH (TAHUN)				
	2011	2012	2013	2014	2015
KERINCI	7,05	7,36	7,71	7,77	7.78
MERANGIN	6,71	6,89	7,00	7,04	7.08
SAROLANGUN	6,64	6,93	7,12	7,23	7.24
BATANGHARI	7,35	7,38	7,41	7,43	7.44
MUARA JAMBI	7,44	7,50	7,56	7,68	8.01
TANJUNG JABUNG TIMUR	5,11	5,57	5,90	5,93	6.26
TANJUNG JABUNG BARAT	6,86	7,00	7,24	7,28	7.37
TEBO	6,87	6,98	7,27	7,48	7.53
BUNGO	7,79	7,82	7,85	7,86	7.87
KOTA JAMBI	9,86	10,30	10,55	10,62	10.63
KOTA SUNGAI PENUH	8,84	8,90	8,97	9,05	9.17
<b>JAMBI</b>	<b>7,48</b>	<b>7,69</b>	<b>7,80</b>	<b>7,92</b>	<b>7.96</b>

*Sumber :Buletin Sosial Statistik dan Ekonomi*



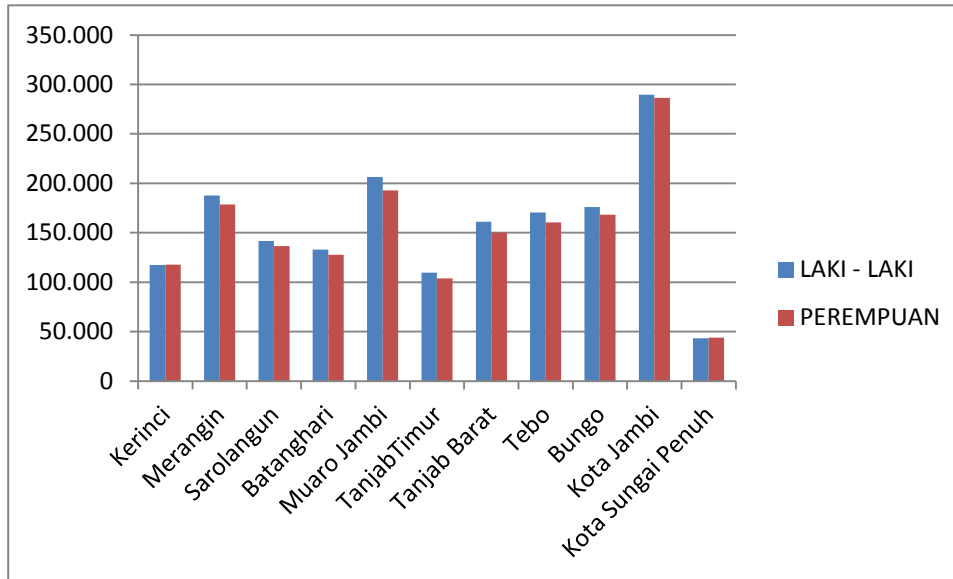
**JUMLAH PENDUDUK MENURUT JENIS KELAMIN KAB/KOTA  
DIPROVINSI JAMBI TAHUN 2015**

<b>TAHUN 2015</b>			
<b>No</b>	<b>Kabupaten/Kota</b>	<b>LAKI - LAKI</b>	<b>PEREMPUAN</b>
1	Kerinci	117.301	117.581
2	Merangin	187.588	178.727
3	Sarolangun	141.679	136.543
4	Batanghari	133.017	127.614
5	Muaro Jambi	206.277	192.880
6	TanjabTimur	109.718	103.952
7	Tanjab Barat	160.977	149.937
8	Tebo	170.556	160.406
9	Bungo	175.997	168.103
10	Kota Jambi	289.713	286.354
<b>11</b>	<b>Kota Sungai Penuh</b>	43.226	43.906
<b>Provinsi Jambi</b>		<b>1.736.049</b>	<b>1.666.003</b>

*Sumber Data : BPS (hasil olahan)*



## JUMLAH PENDUDUK MENURUT JENIS KELAMIN KAB/KOTA DI PROVINSI JAMBI TAHUN 2015



*Sumber Data : BPS (hasil olahan)*





## LUAS WILAYAH, JUMLAH PENDUDUK DAN JUMLAH RUMAH TANGGA DI KABUPATEN/KOTA TAHUN 2015

No	Kabupaten/ Kota	Luas Wilayah	Jumlah Penduduk	Kepadatan penduduk (jiwa/KM2)	Jumlah Rumah tangga	Rata-rata Anggota Rumah tangga
1	Kerinci	3.355,27	234.882	70,00	68.330	3,44
2	Merangin	7.679,00	366.315	47,7	92.521	3,96
3	Sarolangun	6.184,00	278.222	44,99	66.919	4,16
4	Batanghari	5.804,00	260.631	44,91	63.518	4,10
5	Muaro Jambi	5.326,00	399.157	74,94	99.588	4,01
6	Tanjab Timur	5.445,00	213.670	39,24	53.231	4,01
7	Tanjab Barat	4.649,85	310.914	66,87	77.887	3,99
8	Tebo	6.461,00	330.962	51,22	81.742	4,05
9	Bungo	4.659,00	344.100	73,86	83.842	4,10
10	Kota Jambi	205,43	576.067	2.804,20	136.649	4,22
11	Kota Sungai Penuh	391,50	87.132	222,56	22.841	3,81
<b>Provinsi Jambi</b>		<b>50.160,05</b>	<b>3.402.052</b>	<b>67,82</b>	<b>847.068</b>	<b>4,02</b>

Sumber Data : BPS (hasil olahan)



## PENDUDUK 15 TAHUN KEATAS YANG BEKERJA MENURUT KABUPATEN/KOTA DAN LAPANGAN USAHA

NO	KABUPATEN /KOTA	LAPANGAN USAHA								
		PERTANIAN, PERKEBUNAN, KEHUTANAN, PERBURUAN DAN PERIKANAN	PERTAMBAHAN DAN PENGGALIAN	INDUSTRI	LISTRIK, GAS DAN AIR MINUM	KONSTRUKSI	PERDAGANGAN, RUMAH MAKAN DAN JASA AKOMODASI	TRANSPORTASI, PERGUDANGAN DAN KOMUNIKASI	LEMBAGA KEUANGAN, REAL ESTATE, USAHA PERSEWAAN, DAN JASA PERUSAHAAN	JASA KEMASYARAKATAN, SOSIAL DAN PERORANGAN
1	KERINCI	99,517	647	842	194	2,426	5,649	1,773	337	9,755
2	MERANGIN	101,866	7,223	2,145	-	1,985	17,937	3,851	2,530	21,145
3	SAROLANGUN	81,960	1,986	3,611	79	2,747	16,214	2,313	389	21,287
4	BATANG HARI	66,883	2,417	3,107	257	4,375	11,784	3,922	1,519	20,296
5	MUARO JAMBI	93,172	1,389	13,177	418	7,606	23,473	4,892	1,449	20,873
6	TANJAB TIMUR	72,123	300	1,297	77	3,956	16,035	1,721	173	9,564



NO	KABUPA TEN/KOT A	LAPANGAN USAHA								
		PERTANIAN, PERKEBUNAN, KEHUTANAN, PERBURUAN DAN PERIKANAN	PERTAMBA NGAN DAN PENGALIAN	INDUSTR I	LISTRIK, GAS DAN AIR MINUM	KONST RUKSI	PERDAGAN GAN, RUMAH MAKAN DAN JASA AKOMODA SI	TRANSPORTASI , PERGUDANGA N DAN KOMUNIKASI	LEMBAGA KEUANGAN, REAL ESTATE, USAHA PERSEWAAN, DAN JASA PERUSAHAA N	JASA KEMASYARAKAT AN, SOSIAL DAN PERORANGAN
7	TANJAB BARAT	92,392	452	4,696	-	4,023	19,929	5,312	1,582	15,352
8	TEBO	113,038	2,377	3,316	-	4,236	21,385	2,924	1,533	17,103
9	BUNGO	76,849	7,433	7,824	535	3,613	26,046	5,848	1,211	21,016
10	KOTA JAMBI	12,659	2,295	19,976	834	27,056	90,562	20,406	10,166	70,397
11	SUNGAI PENUH	9,086	213	2,007	-	2,962	12,609	2,068	425	9,994
<b>TOTAL</b>		<b>819,545</b>	<b>26,732</b>	<b>61,998</b>	<b>2,394</b>	<b>64,985</b>	<b>261,623</b>	<b>55,030</b>	<b>21,314</b>	<b>236,782</b>

*Sumberdata : Jambi Dalam Angka 2016*

