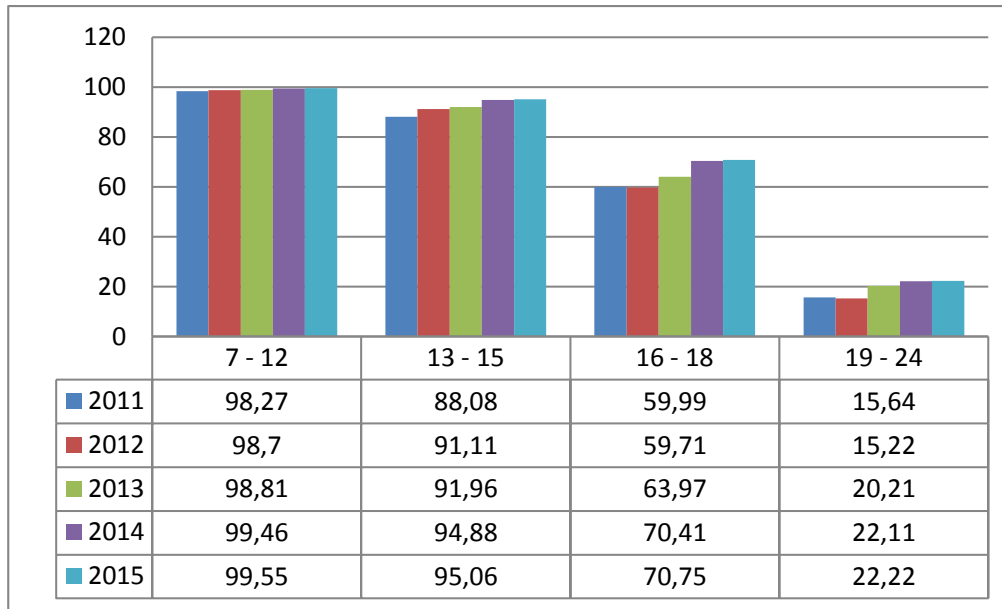


GRAFIK ANGKA PARTISIPASI SEKOLAH DI PROVINSI JAMBI TAHUN 2011 – 2015



Sumber data: Jambi Dalam Angka 2016

INDEKS PEMBANGUNAN MANUSIA (IPM) MENURUT KAB/KOTA DI PROVINSI JAMBI TAHUN 2014 – 2015

NO	KABUPATEN/KOTA	IPM		Pertumbuhan (%)
		2014	2015	2014-2015
1	Kerinci	67,96	68,89	1,37
2	Merangin	66,21	67,15	1,42
3	Sarolangun	67,67	68,1	0,64
4	Batang Hari	67,68	68,05	0,55
5	Muaro Jambi	65,71	66,66	1,45
6	Tanjab Timur	59,88	61,12	2,07
7	Tanjab Barat	64,04	65,03	1,55
8	Tebo	66,63	67,29	0,99
9	Bungo	67,93	68,34	0,6
10	Kota Jambi	74,86	75,58	0,96
11	Kota Sei. Penuh	72,48	73,03	0,76
Provinsi Jambi		68,24	68,89	0,95

Sumber Data : Buku Ringkasan Sosial Ekonomi Tahun 2016

JUMLAH PENDUDUK MISKIN DAN GINI RASIO DI PROVINSI JAMBI TAHUN 2014 – 2015

No	URAIAN	TAHUN		
		2014	2015	
1	% Penduduk menurut Status Kemiskinan :			
	- Tidak Miskin	56,46	90,88	
	- Rentan Miskin Lainnya	22,05		
	- Hampir Miskin	13,1		
	- Miskin	6,07	5,45	
- Sangat Miskin	2,32	3,67		
2	Gini Rasio	0,342	0,257	

Sumber Data : Buku Ringkasan Sosial Ekonomi Tahun 2016

PENDUDUK MENURUT KABUPATEN/KOTA DAN AGAMA YANG DIANUT TAHUN 2011-2015

NO	KABUPATEN/KOTA	AGAMA YANG DIANUT					
		ISLAM	PROTESTAN	KATOLIK	HINDU	BUDHA	KONGHUCU
1	KERINCI	253.131	1.220	511	59	167	6
2	MERANGIN	338.009	3.490	2.238	58	179	14
3	SAROLANGUN	239.221	5.916	2.805	45	191	0
4	BATANG HARI	264.812	3.714	1.841	34	299	2
5	MUARO JAMBI	366.287	8.740	2.384	450	423	39
6	TANJAB TIMUR	227.974	3.155	2.756	155	287	0
7	TANJAB BARAT	284.925	7.905	2.874	202	1.531	186
8	TEBO	323.819	6.461	2.306	121	279	70
9	BUNGO	319.886	8.890	5.954	119	845	302
10	KOTA JAMBI	581.219	39.578	16.483	982	30.889	4.268
11	SUNGAI PENUH	97.496	865	992	34	0	0
TOTAL 2015		3.296.779	89.934	41.144	2.259	35.090	4.887

Sumber data : Jambi Dalam Angka 2016

JUMLAH TEMPAT IBADAH MENURUT JENISNYA DAN KABUPATEN/KOTA TAHUN 2011-2015

NO	KABUPATEN/KOTA	ISLAM			BUDHA	KRISTEN				HINDU	KHONGHUCU
		MASJID	MUSHOLLA	LANGGAR		PROTESTAN		KATOLIK			
					WIHARA	GEREJA	RUMAH	GEREJA	KAPEL	PURA	KLENTENG
1	KERINCI	225	10	260	0	3	0	4	0	1	0
2	MERANGIN	394	320	590	0	14	0	8	0	0	0
3	SAROLANGUN	376	30	346	0	27	0	7	0	0	0
4	BATANG HARI	292	91	287	0	18	0	3	0	0	0
5	MUARU JAMBI	380	295	289	0	37	0	4	0	1	1
6	TANJAB TIMUR	363	16	325	0	15	0	4	0	1	0
7	TANJAB BARAT	322	16	218	3	33	0	3	0	0	3
8	TEBO	401	96	411	0	12	0	8	0	0	0
9	BUNGO	307	264	100	1	25	0	6	0	0	0
10	KOTA JAMBI	294	67	353	25	50	0	4	0	1	25
11	SUNGAI PENUH	70	83	0	0	0	0	1	0	0	0
TOTAL 2015		3.424	1.288	3.179	29	234	0	52	0	4	29

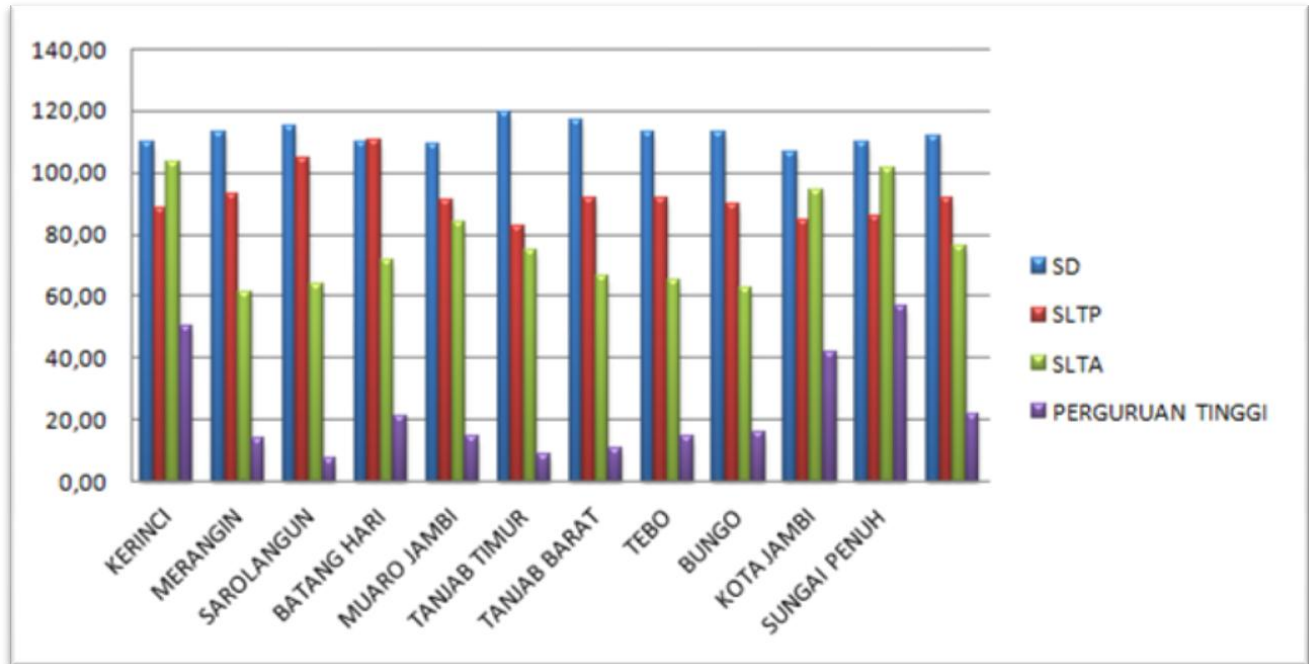
Sumber : Jambi Dalam Angka 2016

ANGKA PARTISIPASI KASAR (APK) BERDASARKAN PENDIDIKAN KABUPATEN/KOTA DALAM PROVINSI JAMBI TAHUN 2015

NO	KABUPATEN/KOTA	SD	SLTP	SLTA	PERGURUAN TINGGI
1	KERINCI	110,10	88,13	103,46	50,14
2	MERANGIN	113,03	93,07	61,06	13,67
3	SAROLANGUN	114,68	104,84	63,57	7,77
4	BATANG HARI	109,89	110,53	71,38	21,25
5	MUARO JAMBI	109,15	90,82	83,94	14,39
6	TANJAB TIMUR	119,51	82,30	74,82	8,71
7	TANJAB BARAT	117,07	91,87	66,11	10,68
8	TEBO	113,07	91,93	64,83	14,53
9	BUNGO	113,08	89,77	62,51	16,07
10	KOTA JAMBI	106,49	84,51	94,02	41,49
11	SUNGAI PENUH	110,13	85,72	101,30	56,89
PROVINSI		111,99	91,78	76,12	21,53

Sumber : Statistik Pendidikan Provinsi Jambi 2016

**GRAFIK ANGKA PARTISIPASI KASAR (APK)
BERDASARKAN PENDIDIKAN DIKABUPATEN/KOTA
DALAM PROVINSI JAMBI TAHUN 2015**



Sumber : Statistik Pendidikan Provinsi Jambi 2016 (hasil olahan)

ANGKA PARTISIPASI KASAR (APK) BERDASARKAN JENIS KELAMIN DI PROVINSI JAMBI TAHUN 2015



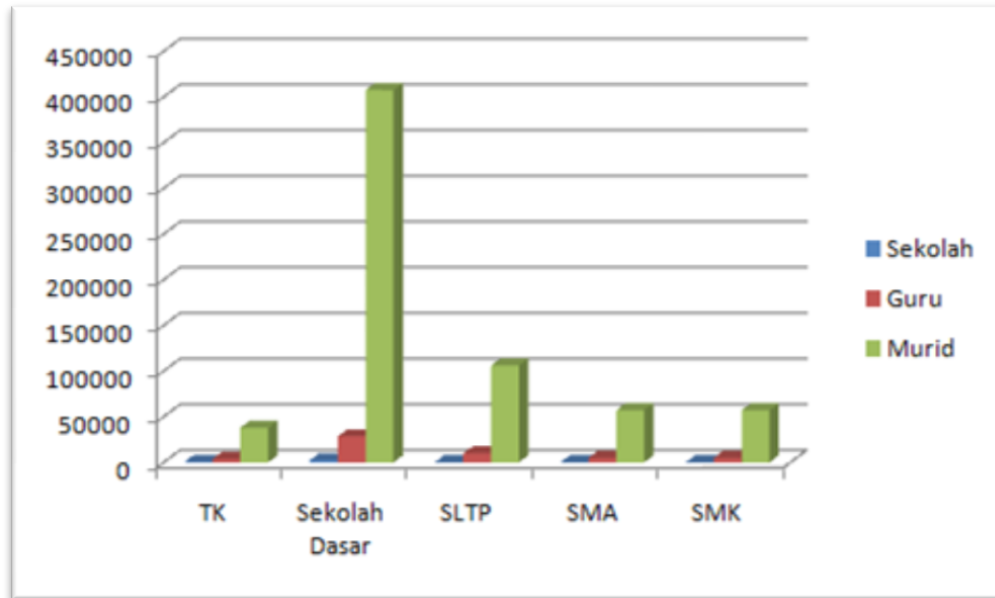
Sumber : *Badan Pusat Statistik Provinsi Jambi 2016*

**JUMLAH SEKOLAH, GURU DAN MURID
SD, SMP DAN SMA TAHUN 2015**

No	Tingkat Pendidikan	Sekolah	Guru	Murid
1	TK	680	3.715	37.907
	Negeri	60	337	2.232
	Swasta	620	3.378	35.675
2	Sekolah Dasar	2.370	28.465	407.583
	Negeri	2.288	27.220	391.220
	Swasta	82	1.245	16.363
3	SLTP	576	9.804	105.968
	Negeri	510	9.006	95.832
	Swasta	66	798	10.136
4	SMA	191	5.004	57.087
	Negeri	137	4.458	46.267
	Swasta	54	546	10.820
5	SMK	132	3.294	23.056
	Negeri	74	2.487	13.142
	Swasta	58	807	9.914
Jumlah Total 2015		3.949	50.282	631.601
Negeri		3.069	43.508	548.693
Swasta		880	6.774	82.908

Sumber : Jambi Dalam Angka 2016

GRAFIK PERBANDINGAN JUMLAH SEKOLAH, GURU DAN MURID SD, SMP DAN SMA TAHUN 2015



JUMLAH FASILITAS KESEHATAN DI PROVINSI JAMBI TAHUN 2011 – 2015

No	Kabupaten/Kota	Rumah Sakit	Puskesmas	Pembantu	Posyandu	Apotik
1	Kerinci	1	18	45	283	5
2	Merangin	1	22	94	404	29
3	Sarolangun	1	15	51	319	28
4	Batang Hari	1	17	60	294	11
5	Muaro Jambi	1	19	89	379	16
6	Tanjab Timur	1	17	59	275	5
7	Tanjab Barat	1	16	70	210	12
8	Tebo	1	17	42	303	24
9	Bungo	1	19	61	113	37
10	Kota Jambi	1	20	38	449	149
11	Kota Sungai Penuh	1	7	-	76	23
12.	Tingkat Provinsi/Daerah (RS/RSJ)	2	-	-	-	-
Jumlah/ Total 2015		13	187	609	3.105	339

Sumber Data : Jambi Dalam Angka 2016

JUMLAH KASUS 10 PENYAKIT TERBANYAK DI PROVINSI JAMBI TAHUN 2015

Jenis Penyakit	Banyak Kasus	
	2014	2015
Infeksi Akut Lain pada Saluran Pernafasan Bagian Atas/ <i>Acute Respiratory Infection</i>	71 298	300.206
Penyakit Lain pada Saluran Pernafasan Atas <i>Other Respiratory Infection</i>	288 772	126.044
Penyakit Pada Sistem Otot dan Jaringan Pengikat/ <i>Diseases of The Muscler System</i>	79 115	118.164
Penyakit Tekanan Darah Tinggi <i>High Blood Preasure</i>	102 895	74.096
Diare (Termasuk Tersangka Kolera) / <i>Diarrhea</i>	63 964	66.235
<i>Gastritis/Gastritis</i>	96 161	42.679
Penyakit Kulit Alergi / <i>Allergic Skin</i>	69 493	42.600
Penyakit Kulit Infeksi / <i>Infections Skin</i>	24 582	39.505
Kecelakaan dan Rudapaksa	*)	28.580
<i>Penyakit Pulpa dan Jaringan Periopikal</i> Pulpa Disease and Periopical	*)	12.316
Jumlah/ Total	796 280	850.425

Sumber Data : Jambi Dalam Angka 2016

**ANGKA HARAPAN HIDUP MENURUT KABUPATEN/KOTA DI
PROVINSI JAMBI TAHUN 2015**

NO	KABUPATEN/KOTA	ANGKA HARAPAN HIDUP
1	Kerinci	69,3
2	Merangin	70,92
3	Sarolangun	68,77
4	Batang Hari	69,65
5	Muaro Jambi	70,81
6	Tanjab Timur	65,43
7	Tanjab Barat	67,66
8	Tebo	69,66
9	Bungo	67,08
10	Kota Jambi	72,31
11	Kota Sei. Penuh	71,61
Provinsi Jambi		70,56

Sumber Data : Ringkasan Sosial Ekonomi Tahun 2016

ANGKA HARAPAN LAMA SEKOLAH KABUPATEN/KOTA, PROVINSI JAMBI TAHUN 2015

NO	KABUPATEN/KOTA	ANGKA HARAPAN LAMA SEKOLAH
1	Kerinci	13,77
2	Merangin	11,83
3	Sarolangun	11,93
4	Batang Hari	12,69
5	Muaro Jambi	12,43
6	Tanjab Timur	11,28
7	Tanjab Barat	11,9
8	Tebo	11,97
9	Bungo	12,54
10	Kota Jambi	13,8
11	Kota Sungai Penuh	14,74
Provinsi Jambi		12,57

Sumber Data : Ringkasan Sosial Ekonomi Tahun 2016

PENGELUARAN PERKAPITA KABUPATEN/KOTA DI PROVINSI JAMBI TAHUN 2015

NO	KABUPATEN/KOTA	PENGELUARAN PERKAPITA (Rp 000)
1	Kerinci	9.076
2	Merangin	9.456
3	Sarolangun	11.169
4	Batang Hari	9.407
5	Muaro Jambi	7.630
6	Tanjab Timur	7.810
7	Tanjab Barat	8.478
8	Tebo	9.434
9	Bungo	10.676
10	Kota Jambi	10.891
11	Kota Sungai Penuh	9.502
Provinsi Jambi		9.446

Sumber Data : Ringkasan Sosial Ekonomi Tahun 2016

ANGKA RATA-RATA LAMA SEKOLAH KABUPATEN/KOTA DI PROVINSI JAMBI TAHUN 2015

NO	KABUPATEN/KOTA	Rata-rata Lama Sekolah
1	Kerinci	7,78
2	Merangin	7,08
3	Sarolangun	7,24
4	Batang Hari	7,44
5	Muaro Jambi	8,01
6	Tanjab Timur	6,26
7	Tanjab Barat	7,37
8	Tebo	7,53
9	Bungo	7,87
10	Kota Jambi	10,63
11	Kota Sungai Penuh	9,17
Provinsi Jambi		7,96

Sumber Data : Ringkasan Sosial Ekonomi Tahun 2016

JUMLAH RUMAH TANGGA 25% TERBAWAH HASIL PBDT 2015 MENURUT KABUPATEN/KOTA

NO	KABUPATEN/KOTA	RUMAH TANGGA SASARAN
1	KERINCI	15.666
2	MERANGIN	20.570
3	SAROLANGUN	13.614
4	BATANG HARI	13.522
5	MUARO JAMBI	11.952
6	TANJAB TIMUR	14.935
7	TANJAB BARAT	20.785
8	TEBO	19.862
9	BUNGO	8.380
10	KOTA JAMBI	21.071
11	KOTA SUNGAI PENUH	2.815
TOTAL 2015		163.172

Sumber : Jambi Dalam Angka Tahun 2016

JUMLAH KEMATIAN BAYI PERKABUPATEN/KOTA DI PROVINSI JAMBI TAHUN 2015

NO	KABUPATEN/KOTA	JUMLAH KEMATIAN
1	KERINCI	8
2	MERANGIN	37
3	SAROLANGUN	0
4	BATANG HARI	23
5	MUARO JAMBI	24
6	TANJAB TIMUR	16
7	TANJAB BARAT	29
8	TEBO	14
9	BUNGO	22
10	KOTA JAMBI	19
11	KOTA SUNGAI PENUH	9

Sumber : Profil Kesehatan Provinsi Jambi Tahun 2016

GRAFIK JUMLAH KEMATIAN BAYI PERKABUPATEN/KOTA DI PROVINSI JAMBI TAHUN 2015



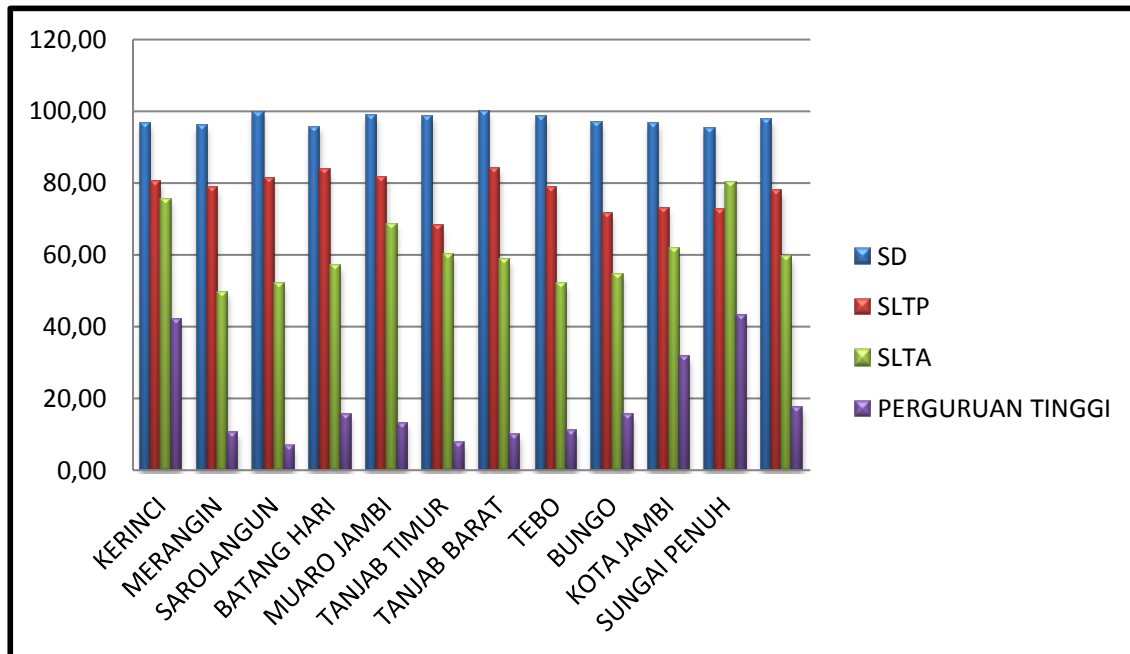
Sumber : Profil Kesehatan Provinsi Jambi Tahun 2016

ANGKA PARTISIPASI MURNI (APM) BERDASARKAN PENDIDIKAN DI PROVINSI JAMBI TAHUN 2015

NO	KABUPATEN/KOTA	SD	SLTP	SLTA	PERGURUAN TINGGI
1	KERINCI	96,57	80,50	75,62	42,05
2	MERANGIN	96,03	78,82	49,71	10,45
3	SAROLANGUN	99,77	81,54	52,27	6,77
4	BATANG HARI	95,59	83,81	56,97	15,69
5	MUARO JAMBI	98,87	81,81	68,61	13,14
6	TANJAB TIMUR	98,47	68,17	60,11	7,67
7	TANJAB BARAT	100,00	83,89	58,58	10,03
8	TEBO	98,65	78,80	52,05	11,00
9	BUNGO	96,98	71,65	54,67	15,50
10	KOTA JAMBI	96,60	73,09	61,85	31,57
11	KOTA SUNGAI PENUH	95,29	72,62	80,31	43,08
PROVINSI		97,68	77,94	59,41	17,45

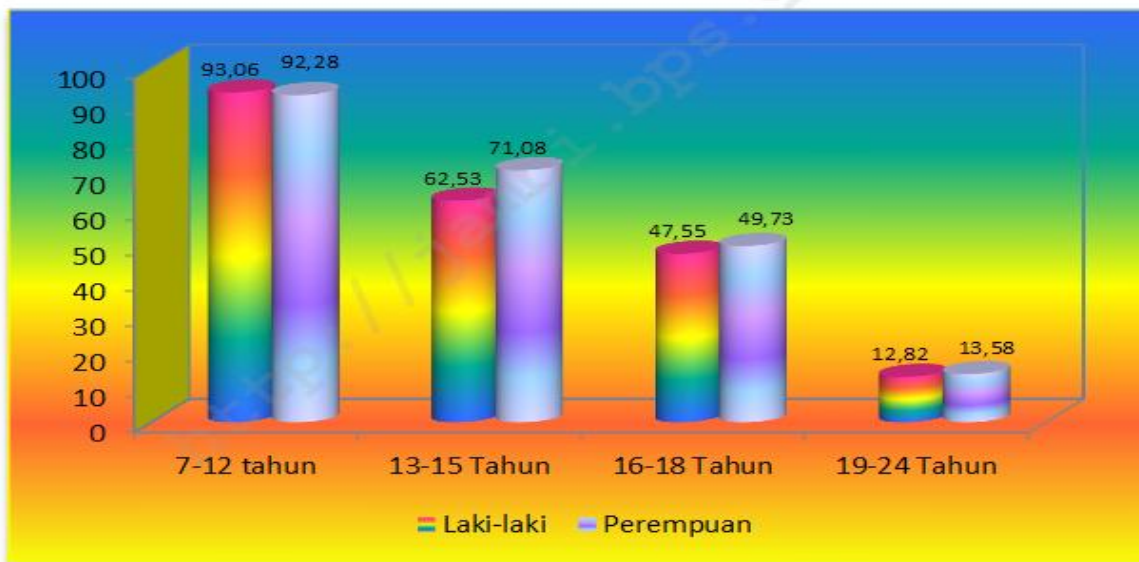
Sumber : Statistik Pendidikan Provinsi Jambi 2015

GRAFIK ANGKA PARTISIPASI MURNI (APM) BERDASARKAN PENDIDIKAN DI PROVINSI JAMBI TAHUN 2015



Sumber : Statistik Pendidikan Provinsi Jambi 2015 (hasil olahan)

ANGKA PARTISIPASI MURNI (APM) BERDASARKAN JENIS KELAMIN DI PROVINSI JAMBI TAHUN 2015



Sumber : Statistik Pendidikan Provinsi Jambi 2015